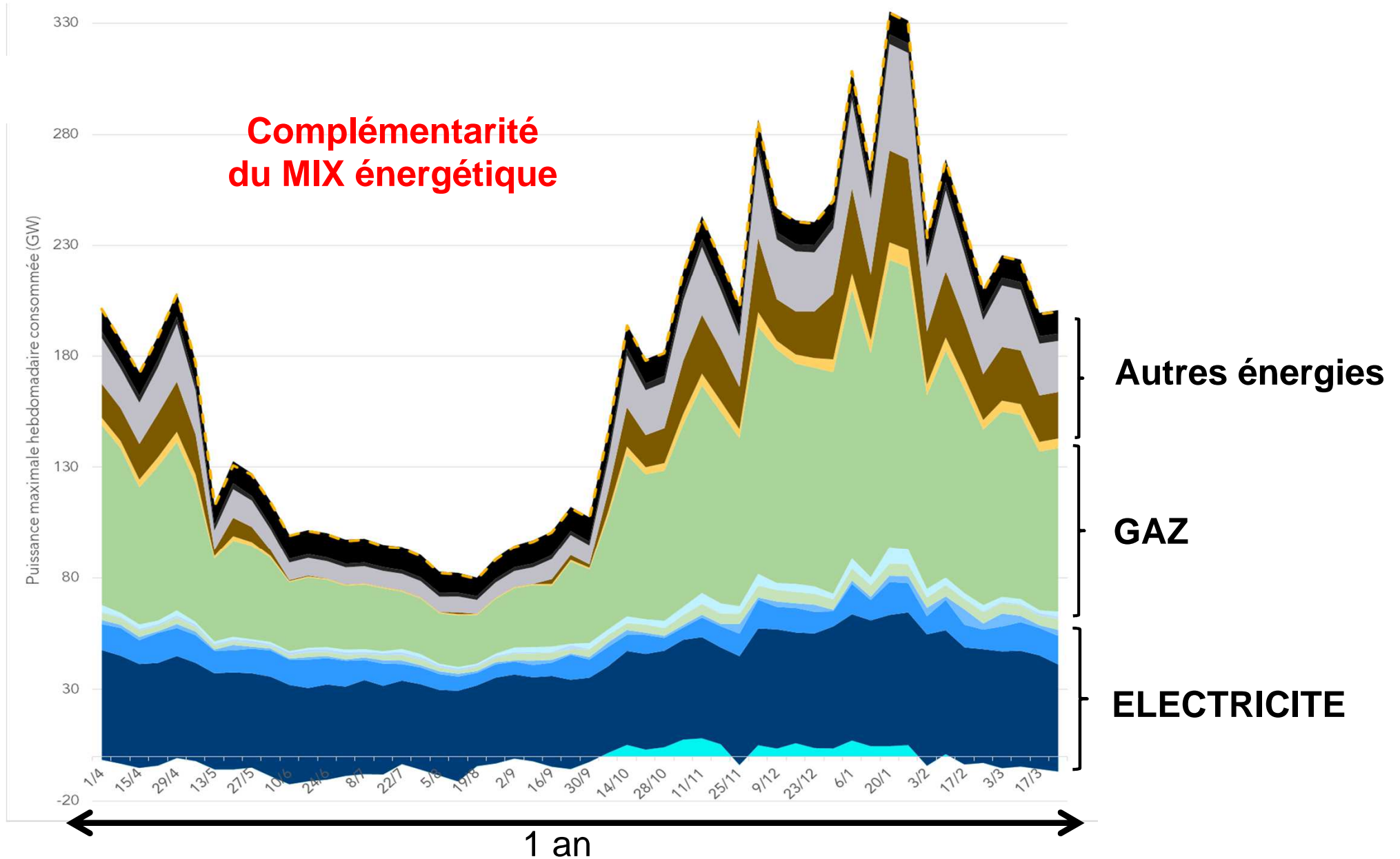


L'appel de puissance hebdomadaire en France (2016/2017)

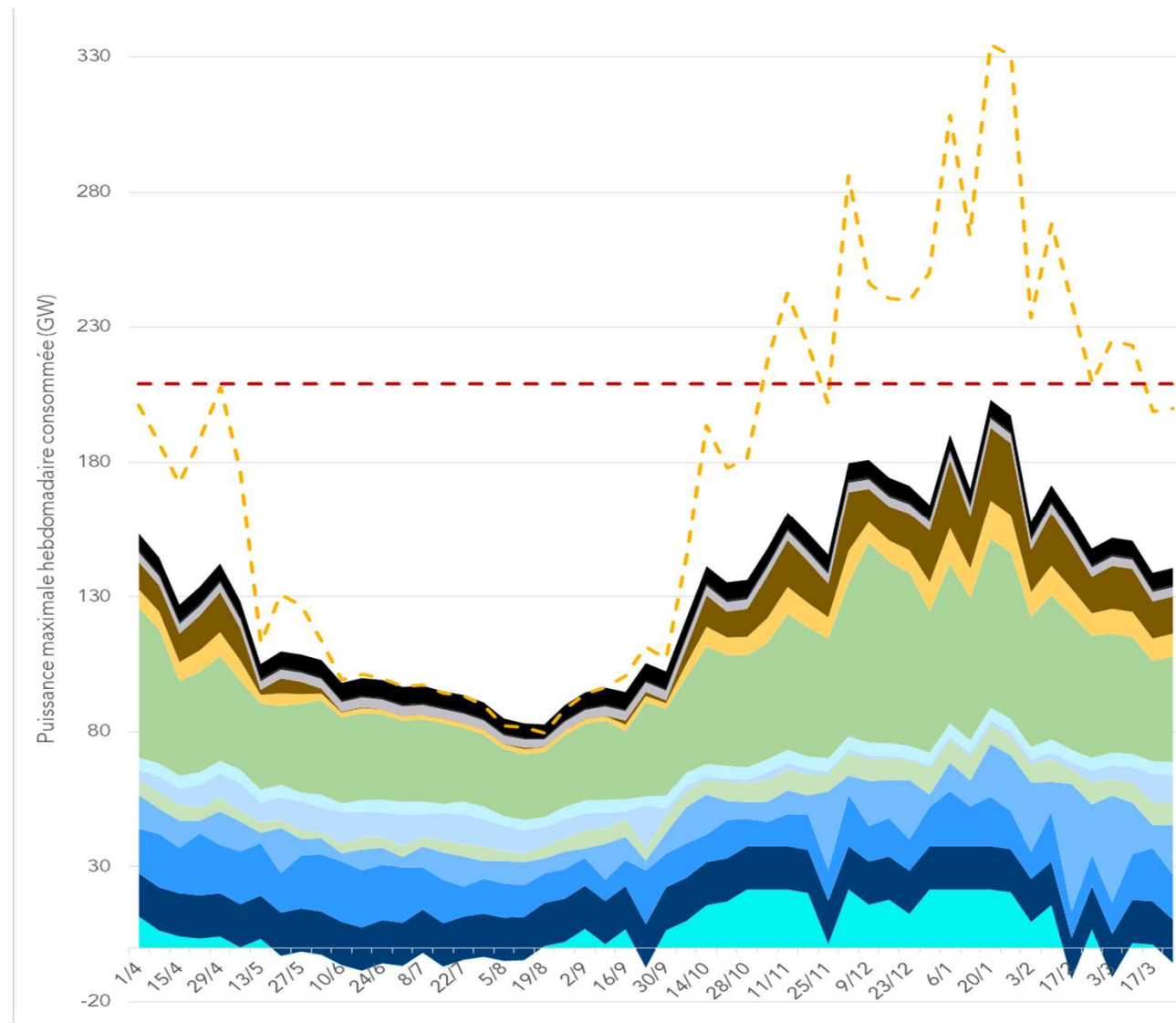


Mix énergétique 2050 : le rôle clé du gaz

Une politique très volontariste ramènerait le rapport Hiver / Eté de 4 à 2 en 2050

Hypothèses :

- **MIX électrique «médian» Ademe (25% nucléaire 2050)**
- 500 000 rénovations lourdes bâti par an à 30% de gain
- 1,4 million de rénovations de systèmes/an avec 40% de gain moyen
- Rénovation parc fioul à 1/3 gaz ; 1/3 électricité, 1/3 bois
- Rénovation parc gaz à 70% gaz ; 15% électricité ; 15% RCU
- Passage de 28 millions de résidences principales en 2017 à 35 millions en 2050
- Pdm neuf chauffage : 40% élec – 35% gaz – 25% RCU/Bois

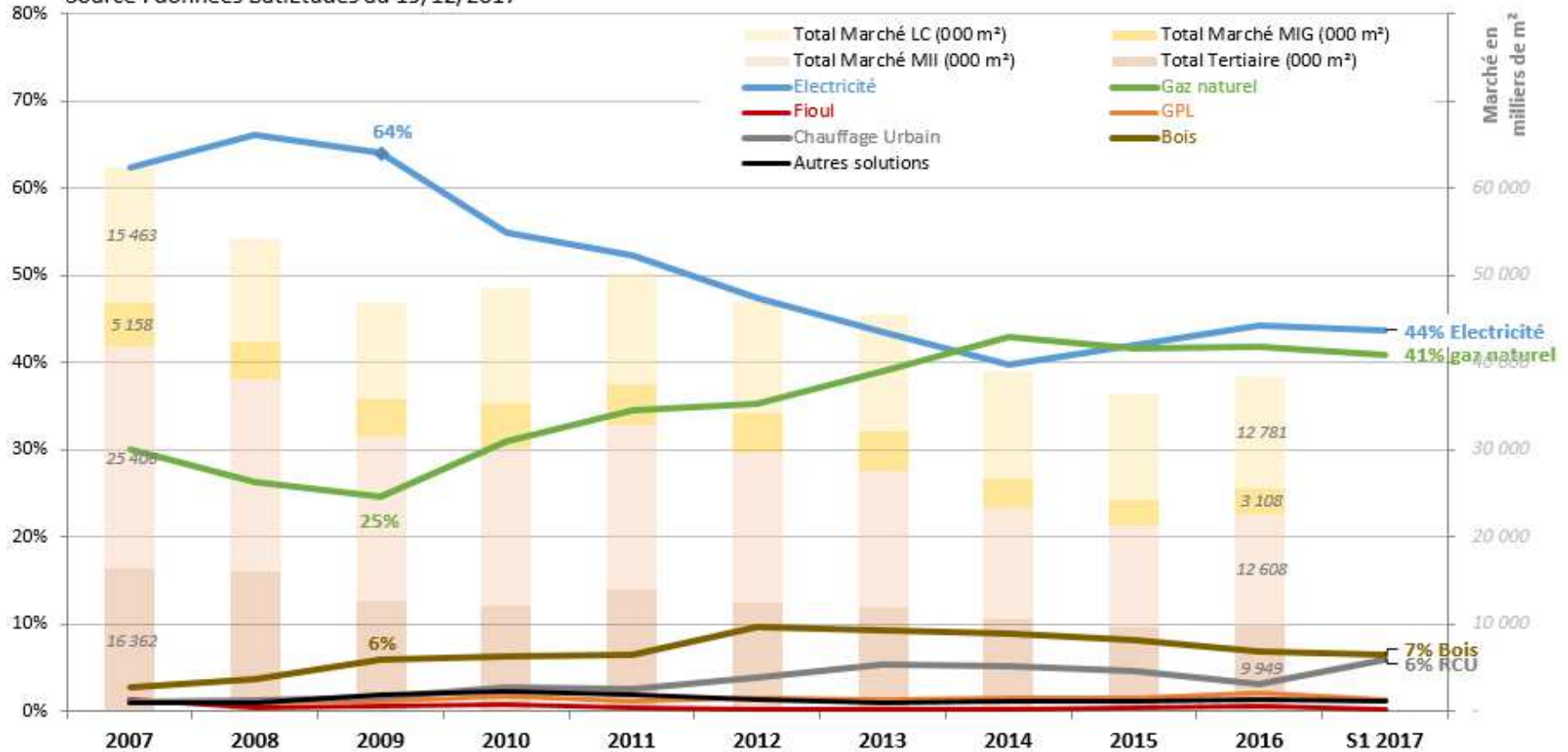


Neuf : La RT2012 a rééquilibré les énergies de chauffage pour limiter les effets de pointe électrique

XX

Evolution des parts de marché des énergies de chauffage en Résidentiel+Tertiaire Rapportées aux surfaces de plancher construites (en milliers de m²)

Source : données BatiEtudes au 19/12/2017

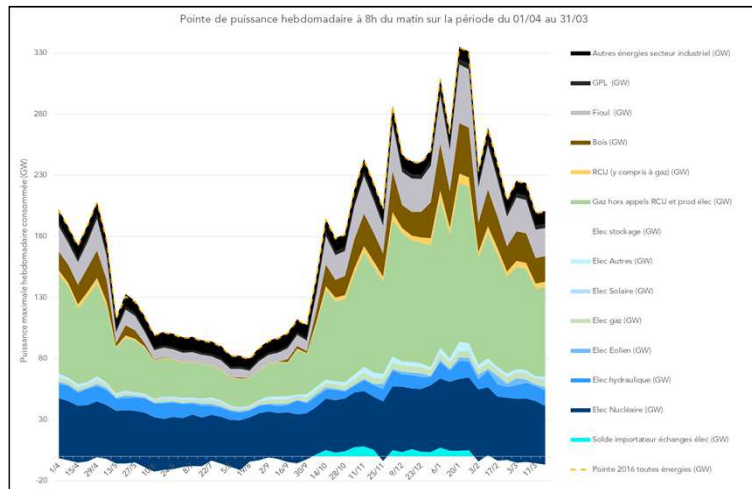


XXXXXXX

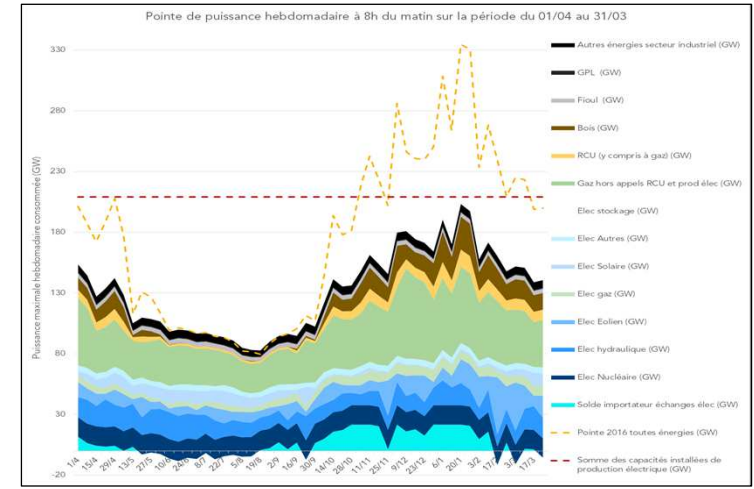
Rénovation Energétique des Bâtiments

Energie : - 30 % (2030/ 2010)
Carbone : - 54 % (2028/ 2013)

Energie : - 50% (2050/ 2012)
Carbone : - 86% (2030/ 2013)



2015



2050

2030

- Toutes les solutions doivent s'améliorer
- Généraliser la condensation gaz
- Remplacer significativement le fioul

Progression des gaz verts : 10% en 2030 (LTE)

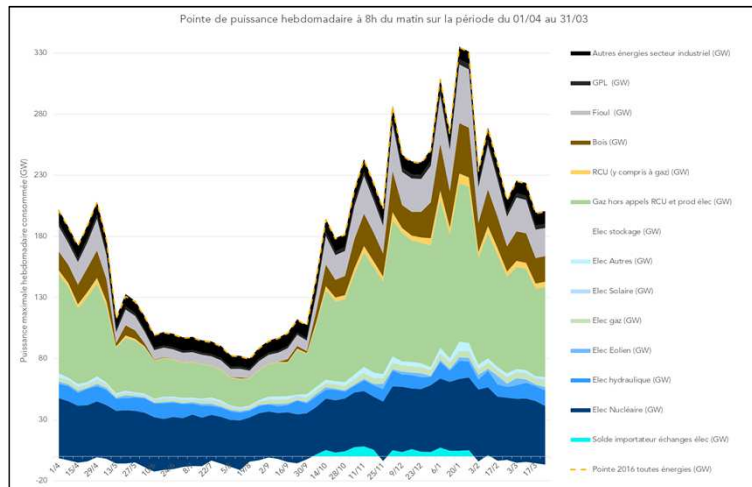
Nos demandes:

- ✓ Des objectifs clairs
- ✓ Des signaux CEE ou prime CITE clairs
- ✓ Rénover sans opposer les filières
- ✓ S'appuyer sur des filières professionnelles qui garantissent les résultats

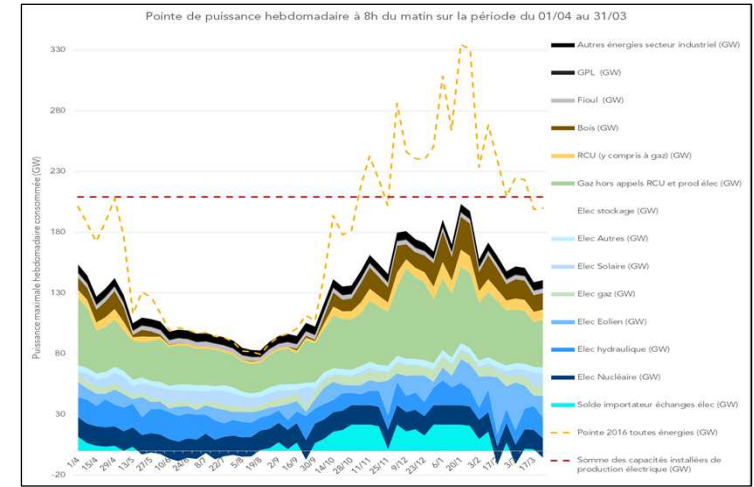
Road Map des Solutions Gaz

Energie : - 30 % (2030/ 2010)
 Carbone : - 54 % (2028/ 2013)

Energie : - 30 % (2030/ 2010)
 Carbone : - 54 % (2028/ 2013)



2015



2050

- Amélioration et généralisation de la chaudière haute performance
- Couplage gaz/ ENR (hybride, PV, solaire thermique)

- Développement des solutions Thermodynamiques Gaz (200%)
- Développement des Piles à combustibles (Gaz ou H2)

Progression des gaz verts
 : 10% en 2030

Progression des gaz verts (Gaz ou H2)
 : 50% en 2030