

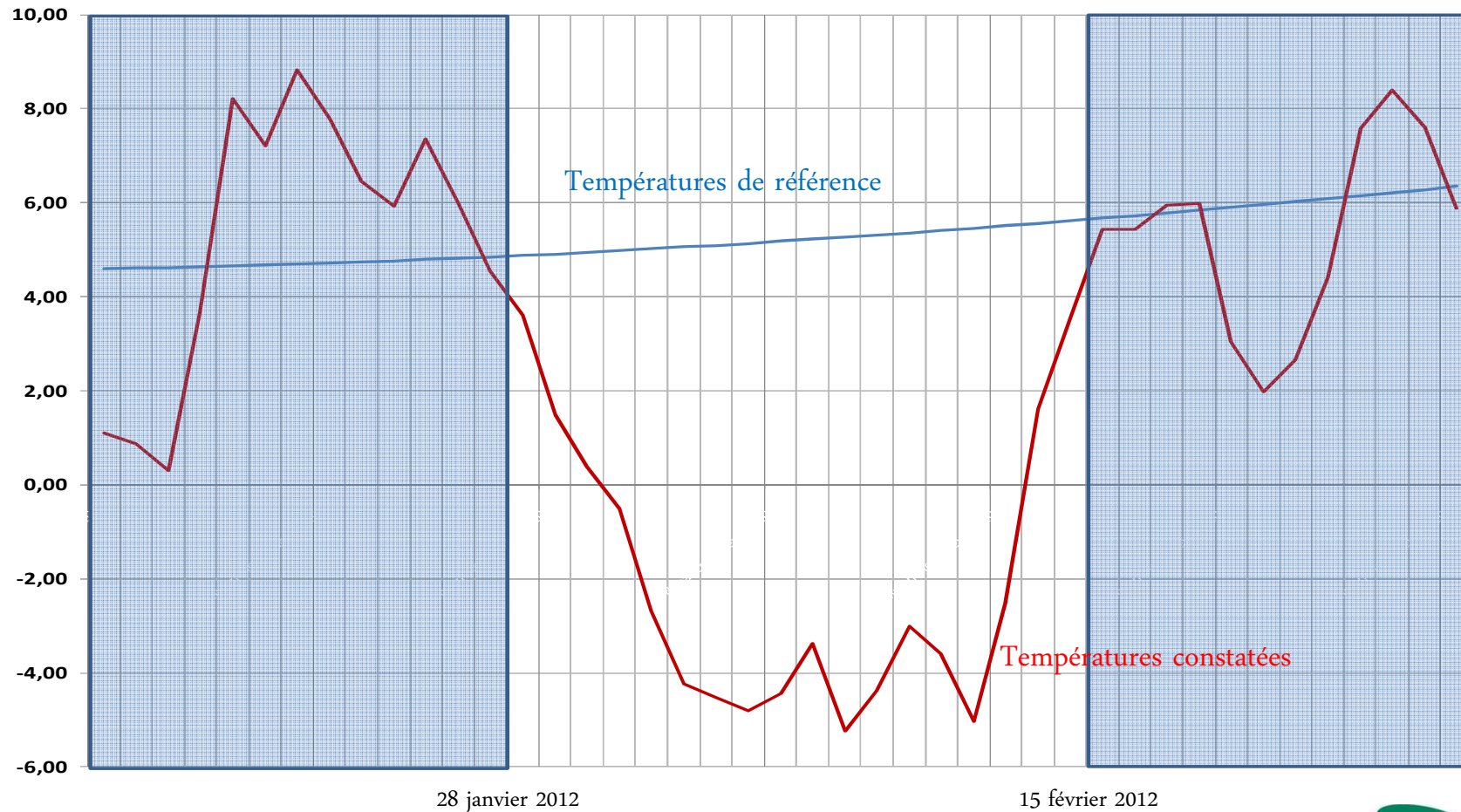
# Retour d'expérience sur la vague de froid de février 2012



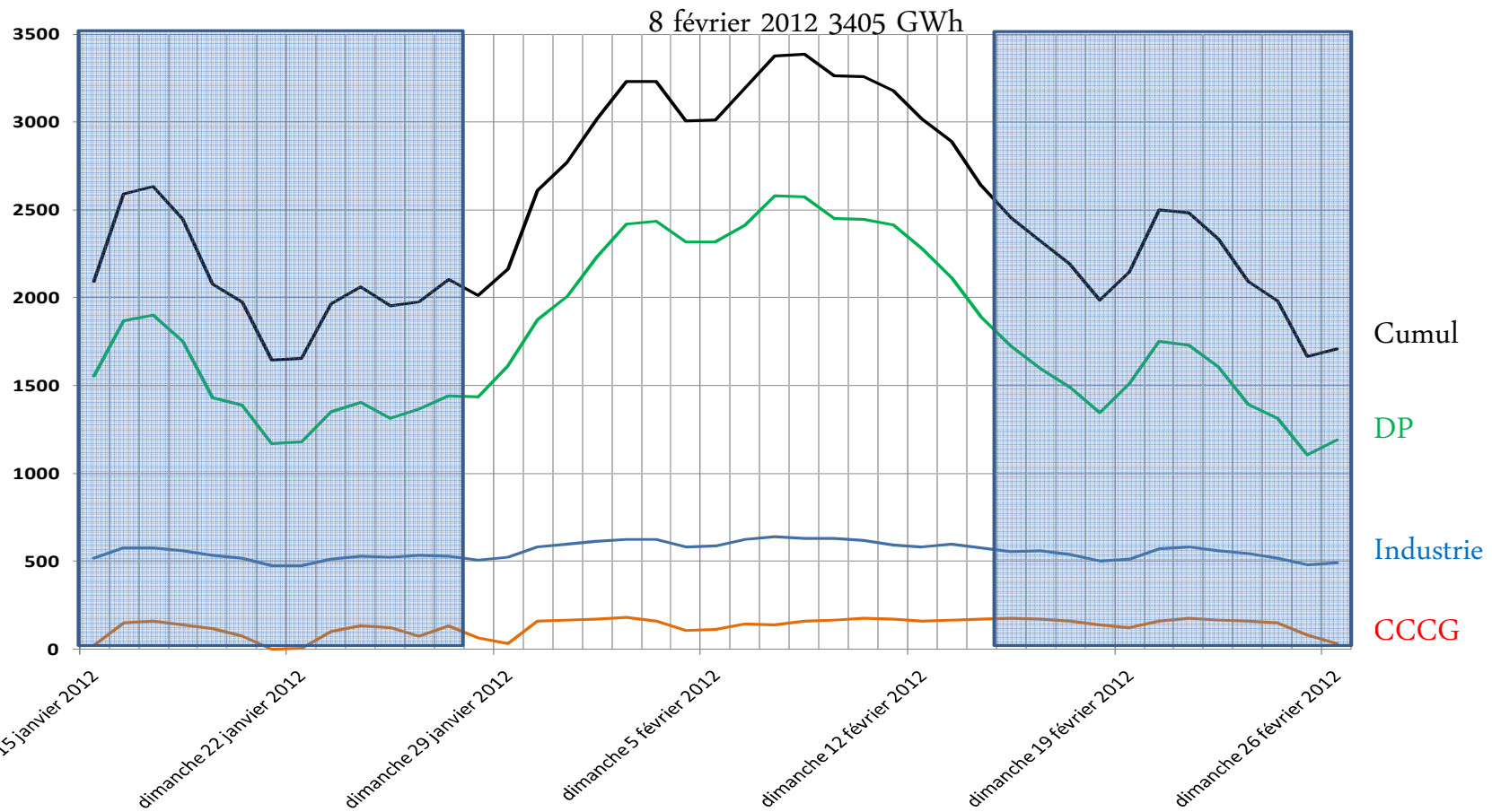
Olivier Edmont

Rendez-vous de l'AFG du 11 juin 2012

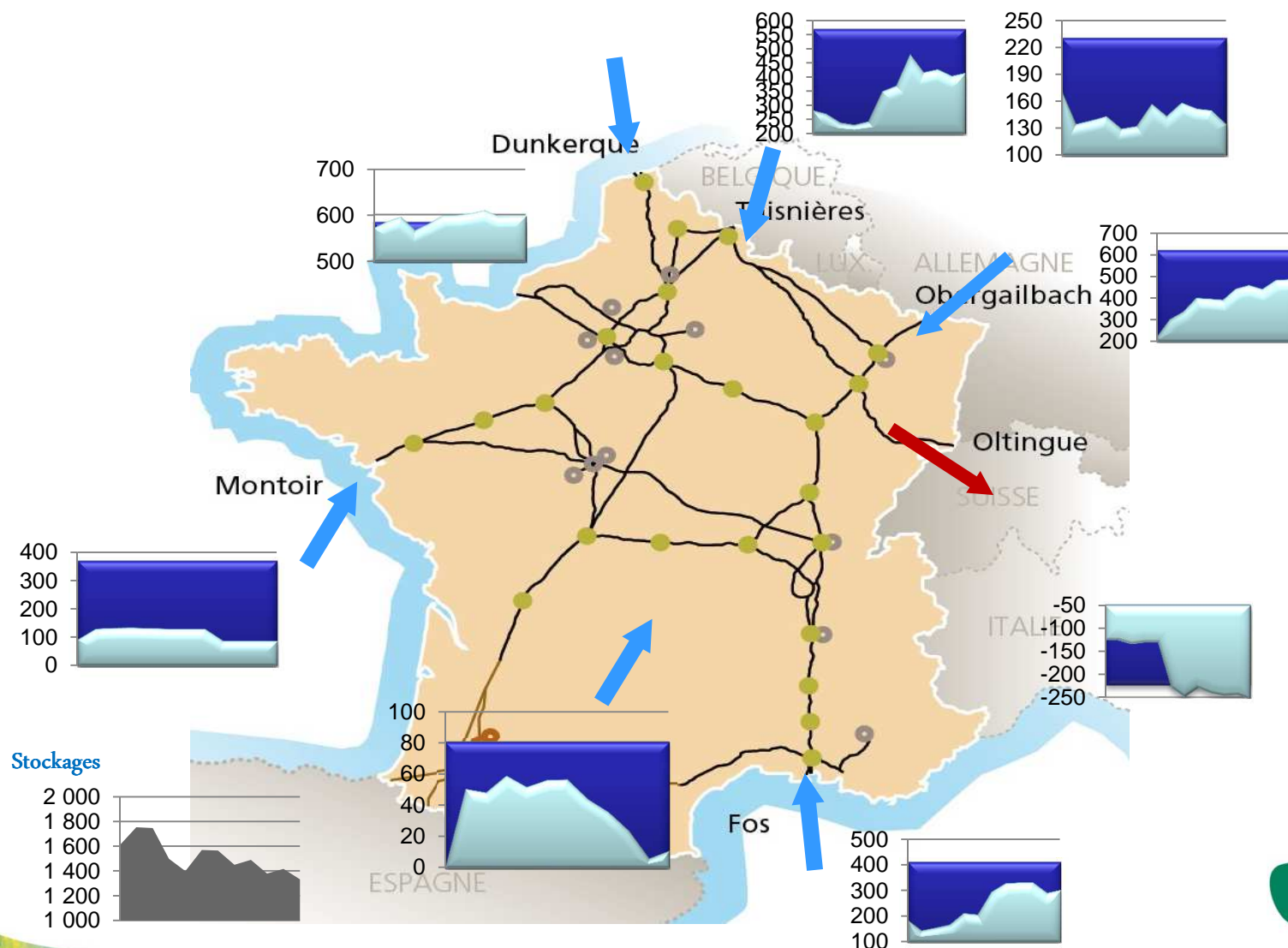
# Début février 2012, une des périodes les plus froides depuis 30 ans



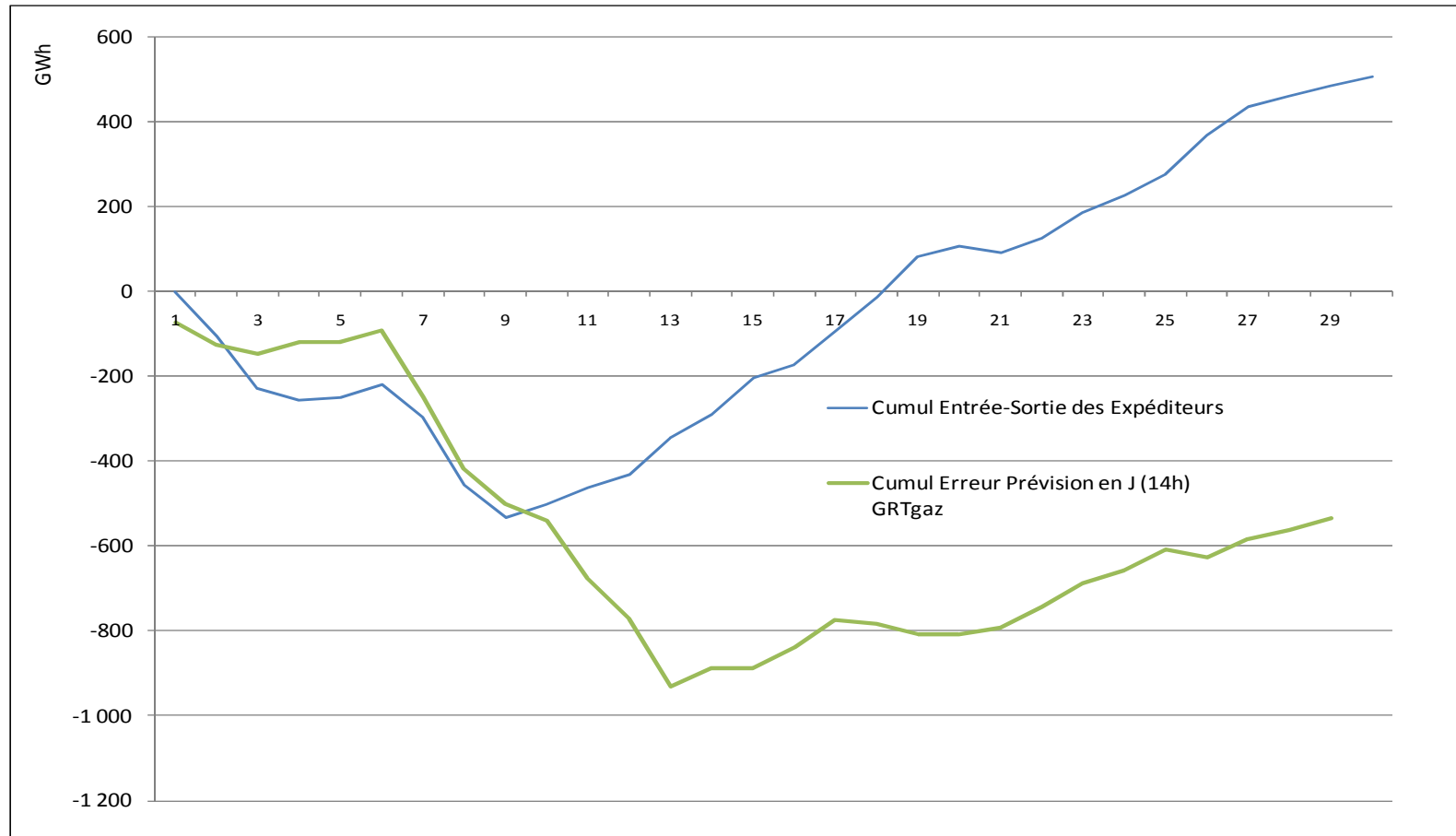
# Du 1<sup>er</sup> au 12 février 2012, des consommations supérieures à 3 TWh/j



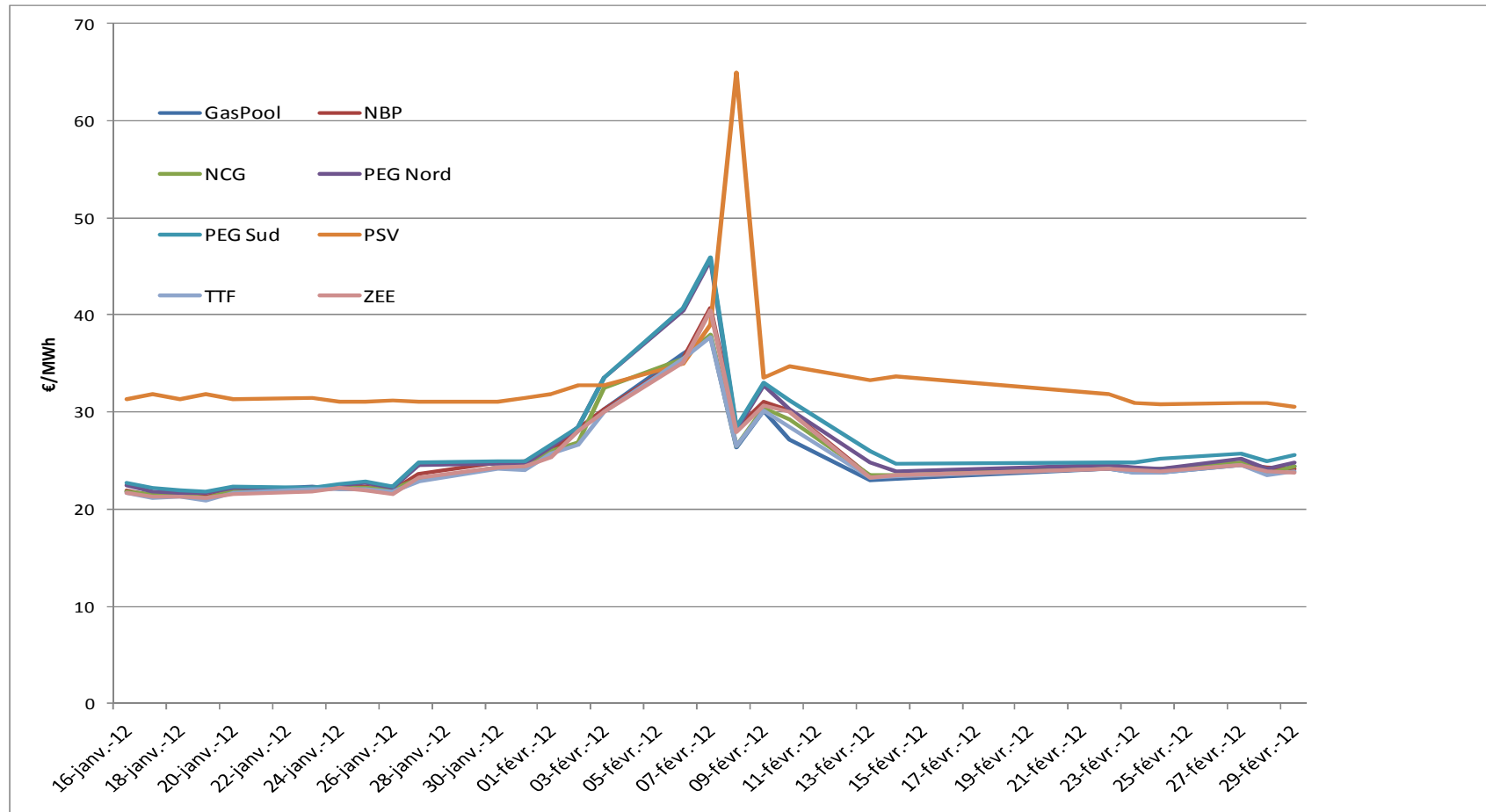
# Des entrées de gaz depuis les réseaux adjacents et les stockages



# Du gaz fourni par le marché en ligne avec les prévisions de consommations



# Les prix sur les PEG amplifient la tendance haussière des autres marchés



## Les points positifs constatés lors de la vague de froid de février 2012

- L'offre de GRTgaz comprise par ses clients
- Des investissements récents sur le réseau de GRTgaz pertinents (station de Nozay)
- Des installations industrielles fonctionnant correctement
- Une maîtrise du système gaz fruit d'une bonne coopération entre opérateurs d'infrastructures

## Les enseignements pour GRTgaz de la vague de froid de février 2012

- Des prévisions de consommations au cœur de l'équilibre du bilan gaz : GRTgaz renforce ses méthodes et outils dans le cadre de la mise en place de l'équilibrage fondé sur le marché
- Un cumul des déséquilibres journaliers ayant atteint 0,5 TWh : GRTgaz souhaite réduire la tolérance aujourd'hui offerte



Merci de votre attention

